

# MONTHLY MEMBERSHIP PROGRESS REPORT

STANDORT GERMANY

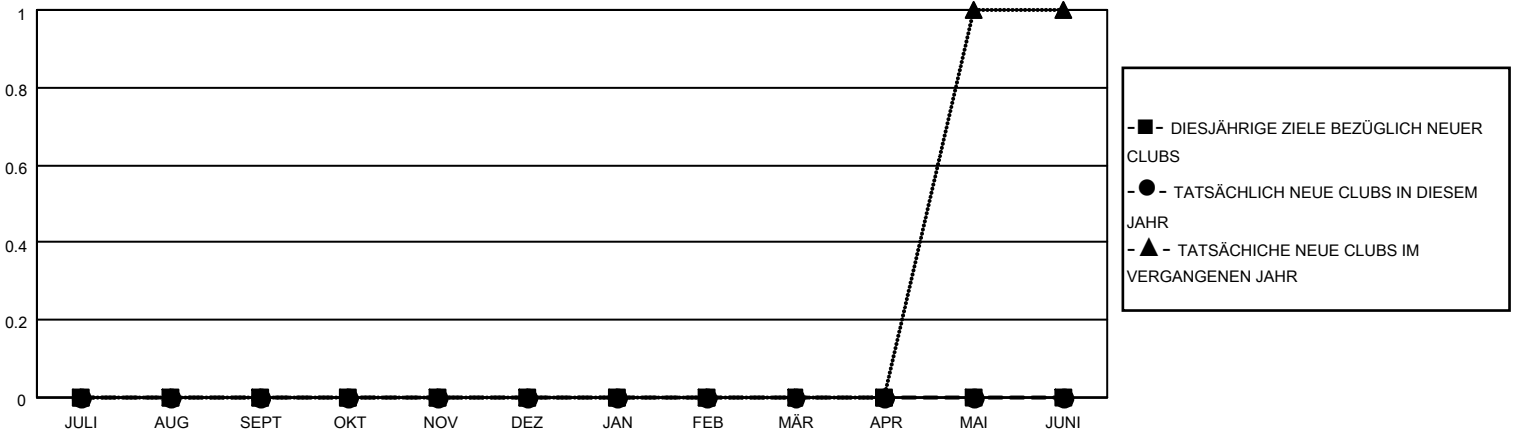
District 111SM

Results as of: 3/31/2023

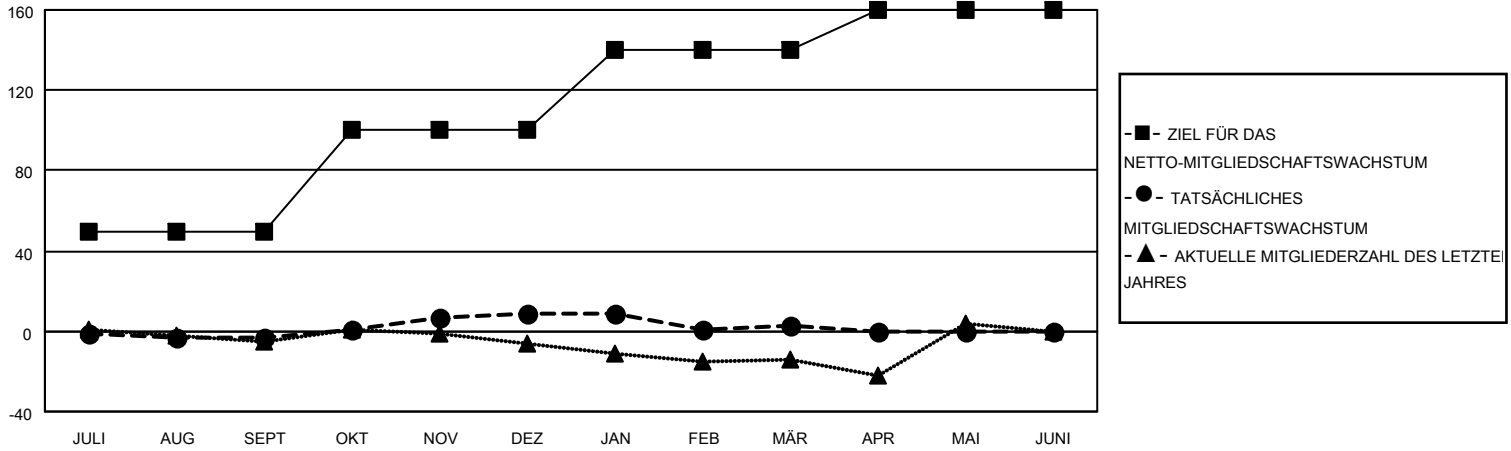
Clubs			
ERGEBNISSE FÜR 2022-2023			
QUARTAL	ZIEL NEUE CLUBS	NEUE CLUBS	AUFGELOSTE CLUBS
JULI/AUG/SEPT	0	0	0
OKT/NOV/DEZ	0	0	0
JAN/FEB/MÄR	0	0	0
APR/MAI/JUNI	0	0	0

Pro Mitglied			
ERGEBNISSE FÜR 2022-2023			
QUARTAL	ZIEL FÜR DAS NETTO-MITGLIEDERSCHAFTSWACHSTUM	TATSÄCHLICHES MITGLIEDERSCHAFTSWACHSTUM	AKTUELLE ANZAHL ABGEMELDETER MITGLIEDER (einschließlich Transfermitglieder)
JULI/AUG/SEPT	50	26	23
OKT/NOV/DEZ	50	50	34
JAN/FEB/MÄR	40	50	50
APR/MAI/JUNI	20	0	0

ZIELE UND TATSÄCHLICHE NEUE CLUBS KUMULATIV



ZIELE UND TATSÄCHLICHE MITGLIEDER KUMULATIV



ABGEMELDETE CLUBS: 0

AUSGETRETENE MITGLIEDER

VERSTORBEN	46
CLUB AUFGELOST	0
SONSTIGES	61
<b>GESAMT</b>	<b>107</b>

61 VON 96 CLUBS HABEN 1 ODER MEHR NEUE MITGLIEDER AUFGENOMMEN

[KLICKEN SIE HIER FÜR KUMULATIVE MITGLIEDERSCHAFTSDATEN](#)

GESCHLECHTERVERTEILUNG

MANN	2,937 (84.25%)
FRAU	549 (15.75%)
NON BINARY	0 (0.00%)
PREFER NOT TO ANSWER	0 (0.00%)

GESAMTANZAHL DER MITGLIEDER IN EINER FAMILIENEINHEIT	48
FAMILIENMITGLIEDER, DIE NUR DIE HÄLFTE DER INTERNATIONALEN BEITRÄGE ZAHLEN	20